

## 活動目標について

- ガーデンを通過点として頂き、ご自身のペースで無理なく楽しく活動しながら基礎的な仕事を覚えていただきます。得意な事、やりたい事に挑戦していただきスムーズにステップアップを目指して頂きます。
- 現状維持の目標の方も歓迎します。週に1度の通所から利用可能！

## 開所日時について

- 開所：火曜～土曜  
レクリエーション開催日（つどお知らせします）
- ▲ 閉所：日曜、月曜、祝日、エル・パークの休館日
- 活動時間：午前10時～午後15時半までの間の時間で  
午前か午後のシフト制で月末にスタッフが作成します  
体調に合わせて15分からの活動可能最大2時間

## 活動内容について

<厨房>  
食器洗い 食器拭き 調理補助 仕込み作業 軽量 火入れ ランチ作成

<フロア>  
アルコール消毒 床掃除 お客様の接客 配膳 下膳 お届け レジ  
オーダー取り

<事務・その他>  
ごみ捨て 買い出し 銀行業務（入金、引落、両替）  
買い出しレシート清算 ハンコ押し  
カット作業 シルバー磨き  
グラス磨き PC入力作業

<開店作業・閉店作業>  
厨房とフロアの準備



## 服装について

- 原則ズボン（スカートでの通所は可能：着替えていただけます）
- ▽ 黒色か黒に近い色の靴とズボンをお願いいたします。  
→冬季の間中はブーツ可能、靴の履き替え可能。
- 制服は支給いたします。（帽子、エプロン、Yシャツ）
- 洗濯等の管理は自己管理をお願いいたします。



## 工賃について

- 毎月10日に支給  
仙台東口支店 七十七銀行の通帳をお持ちの方は振込支給。  
その他の方は現金支給となります。

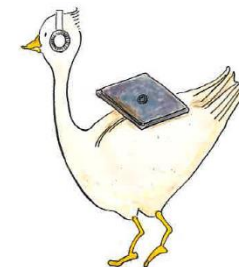
## 時給について

- 時給→280円～450円  
※店舗の売り上げによって変動する事があります。  
※お仕事のスキルによって工賃はアップします。  
※夏季手当（7月～9月）、冬季手当（12月～2月）、3ヶ月の合計出勤日に応じて手当が支給されます。

- 出勤ポイント  
時給→280円 +出勤ポイント 100円  
時給→350円 +出勤ポイント 50円  
時給→400円～ +出勤ポイント なし

## 利用のながれ

- ①見学・体験利用（3日以上）
- ②通院されている方は主治医の許可を得てください
- ③役所で利用手続きを行う ④福祉サービス受給者証発行→利用契約へ



## 活動の様子



楽しみもいっぱい！余暇が充実！  
ガーデンレクの他に会全体としての  
レクレーションも参加可能です。



15分の活動から2時間の活動まで。  
体調に合わせて楽しく働きましょう！  
ガーデンで自信をつけて頂き次のステッ  
プへの歩みを応援します！

美味しいまかないもご用意しています！  
※まかないは工賃から200円天引き  
お店のメニューからお好きな食事をお  
選びいただけます。  
裏メニューもありますよ！



人気の  
まかないカレー

クリスマススペシャルまかない

### ● NPO 法人シャロームの会 ●

「<sup>とき</sup>どんな時も、<sup>すば</sup>あなたはそのまま素晴ら  
<sup>そんざい</sup>しい存在です(シャローム)」という合言葉  
<sup>りねん</sup>を理念とし、<sup>ひとり</sup>一人ひとりの<sup>かぎ</sup>限りのない<sup>かのうせい</sup>可能性  
<sup>こせい</sup>と個性を<sup>そんちよう</sup>尊重しながら、<sup>ゆめ</sup>それぞれの夢をか  
<sup>かい</sup>なえる会として活動している<sup>たきのうがた</sup>多機能型  
<sup>しょう</sup>障がい<sup>ふくし</sup>福祉サービス<sup>じぎょうしょ</sup>事業所です。



## ご利用案内

わたしらしく



だいじょうぶ



カフェ・オリーブガーデン  
特定非営利活動法人  
シャロームの会

ありのまま



仙台市青葉区一番町4-11-1  
仙台三越定禅寺通り館5階

TEL 090-8610-3056



あなたらしく



オリーブガーデンのTwitter